



OLYMPUS APARTHOTEL

— LUANDA —





EXCELENTE OPORTUNIDADE DE INVESTIMENTO,  
COM POTENCIAL DE RENTABILIZAÇÃO.

GREAT INVESTMENT OPPORTUNITY,  
ENORMOUS POTENTIAL FOR PROFITABILITY.



# OLYMPUS APARTHOTEL

LUANDA

★★★★★

## A EXCELÊNCIA DA INOVAÇÃO!

Composto por 250 apartamentos, o OLYMPUS APARTHOTEL inaugura um conceito inovador na cidade de Luanda, possuindo todas as comodidades que proporcionam momentos únicos aos seus residentes.

Piscina, amplas zonas verdes e de lazer, restaurante, sala para eventos e ginásio fazem do OLYMPUS APARTHOTEL a melhor opção para quem pretende aliar qualidade, conforto e segurança.

Um local com assinatura de Excelência, uma ótima Oportunidade de Investimento!

## THE EXCELLENCE OF INNOVATION!

Consisting of 250 apartments, the OLYMPUS APARTHOTEL introduces a new concept in the city of Luanda, having all the facilities that provide unique moments to its residents.

Pool, green and leisure areas, restaurant, multifunction room and gym make the OLYMPUS APARTHOTEL the best option for those who want to combine quality, comfort and safety.

A place with Excellence signature, a great Investment Opportunity!



Arquitectura Contemporânea

250 apartamentos: 212 tipo T1 e 38 tipo T2

Estacionamento coberto com um total de 300 lugares

Recepção com controlo de acessos

Restaurante, Piscina, Ginásio

Sala multiusos e espaços verdes de Lazer

Contemporary Architecture

250 apartments: 212 type T1 and 38 type T2

Covered Parking with 300 spaces

Reception with access control

Restaurant, Pool and Gym

Multifunction room, green and leisure areas



GINÁSIO  
GYM



PARQUE COBERTO  
COVERED PARKING



RECEPÇÃO  
RECEPTION



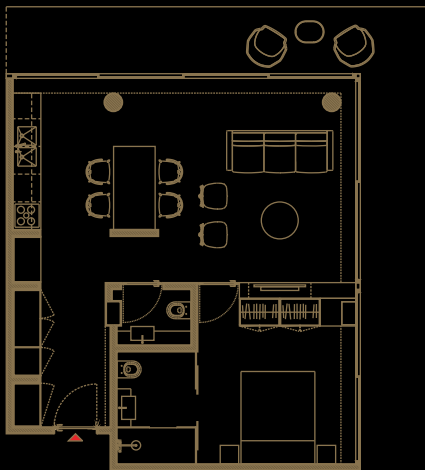
CCTV  
CCTV



- . Excelente hall de entrada
- . Cozinha totalmente equipada
- . Magnífica Suite com Closet, incluindo instalação sanitária totalmente equipada
- . Excellent entrance hall
- . Fully equipped kitchen
- . Magnificent en-suite bedroom with closet and fully equipped bathroom
- . Sala comum com varanda
- . Instalação sanitária social
- . Living room with balcony
- . Family bathroom



## APARTAMENTO T1-A APARTMENT T1-A



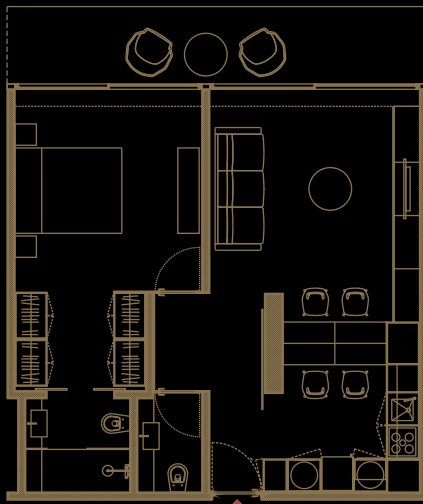
Áreas:

Apartamento com lugar de garagem	102.35m2
Hall	6.95m2
Instalação sanitária social	2.50m2
Sala	25.00m2
Cozinha	9.70m2
Suite com Closet	20.00m2
Varanda	25.70m2

Areas:

Apartment with garage	102.35m2
Hall	6.95m2
Family bathroom	2.50m2
Living Room	25.00m2
Kitchen	9.70m2
En-suite with Closet	20.00m2
Balcony	25.70m2

## APARTAMENTO T1-B APARTMENT T1-B



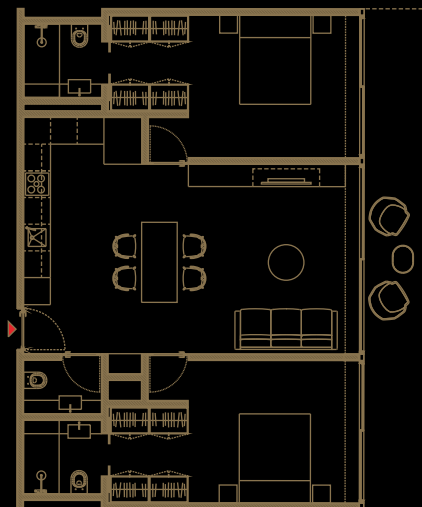
Áreas:

Apartamento com lugar de garagem	85.40m2
Hall	5.83m2
Instalação sanitária social	2.75m2
Sala	18.00m2
Cozinha	10.20m2
Suite com Closet	24.70m2
Varanda	11.42m2

Areas:

Apartment with garage	85.40m2
Hall	5.83m2
Family bathroom	2.75m2
Living Room	18.00m2
Kitchen	10.20m2
En-suite with Closet	24.70m2
Balcony	11.42m2

## APARTAMENTO T2 APARTMENT T2



Áreas:

Apartamento com lugar de garagem	116.65m2
Instalação sanitária social	2.50m2
Sala	22.00m2
Cozinha	15.31m2
Suite 1 com Closet	23.75m2
Suite 2 com Closet	24.30m2
Varanda	16.30m2

Areas:

Apartment with garage	116.65m2
Family bathroom	2.50m2
Living Room	22.00m2
Kitchen	15.31m2
En-suite with Closet 1	23.75m2
En-suite with Closet 2	24.30m2
Balcony	16.30m2



Condomínio "Talatona Diamante"  
Edifício da Administração,  
Bairro de Talatona, Luanda Sul, Angola  
www.hautevile.com  
geral@hautevile.com | +244 922 351 889